

# Entreprise & Santé

Le magazine des Services de Santé au Travail  
du Nord - Pas-de-Calais - Picardie

BTP | SERVICE | COMMERCE & ARTISANAT | INDUSTRIE | INTERIM

# Entreprise & Santé

Le magazine des Services de Santé au Travail  
du Nord - Pas-de-Calais - Picardie



Santé Qualité de Vie au Travail

## UN «+» POUR VOTRE COMPÉTITIVITÉ!

p11

Vos droits, vos devoirs :  
De nouvelles  
prestations !

p8

Zoom sur :  
Le risque  
routier

p24

Olivier Torrès :  
La santé  
des dirigeants  
de TPE-PME

p27

[www.entrepriseetsante.fr](http://www.entrepriseetsante.fr)

CHAQUE TRIMESTRE  
**94 000**  
EXEMPLAIRES  
DISTRIBUÉS  
PAR VOIE POSTALE

# Entreprise & Santé

Le magazine des Services de Santé au Travail  
du Nord - Pas-de-Calais - Picardie

## La Santé au Travail : une question d'actualité

Entreprise & Santé est né de la volonté partagée entre plusieurs Services Interentreprises de Santé au Travail des Hauts de France.

Magazine trimestriel, Entreprise & Santé est adressé directement par voie postale auprès de 85 000 entreprises, essentiellement des TPE et des PME. Entreprise & Santé s'adresse aux salariés et aux employeurs de tout secteur d'activité.

Dans un langage grand public, Entreprise & Santé présente des actions de santé au travail, réalisées en entreprise. Ces actions sont possibles grâce au concours du Service de Santé au Travail auquel l'entreprise adhère. Le

magazine comprend également un dossier central d'information portant sur un thème précis. Depuis sa création en 2008, plus de 700 initiatives d'entreprises sont ainsi valorisées.

### RETROUVEZ-NOUS !



Twitter



Facebook



Youtube

## Insertions publicitaires



## Au sommaire

### • 10 rubriques spécialisées :

- Brèves
- En direct
- Vos droits, vos devoirs
- Ergonomie & Organisation
- Votre santé, votre emploi
- Investir
- Zoom sur...
- Environnement & Techniques
- Interview
- Aux alentours

### • 1 dossier spécial chaque trimestre



# Entreprise & Santé

Le magazine des Services de Santé au Travail  
du Nord - Pas-de-Calais - Picardie

Le magazine des Services de Santé au Travail  
du Nord - Pas-de-Calais - Picardie

## Les expériences de près de 100 000 entreprises

La santé et le bien-être des salariés sont autant de facteurs de développement des entreprises. Entreprise & Santé permet de prendre connaissance des actions de santé au travail réalisées par de nombreuses TPE-PME: solutions techniques, préservation et amélioration de l'environnement de travail (qualité de l'air, bruit, vibrations...), ergonomie, organisation, information, formation et sensibilisation des salariés. Entreprise & Santé: des idées et des exemples quelle que soit votre activité!

## Le dossier

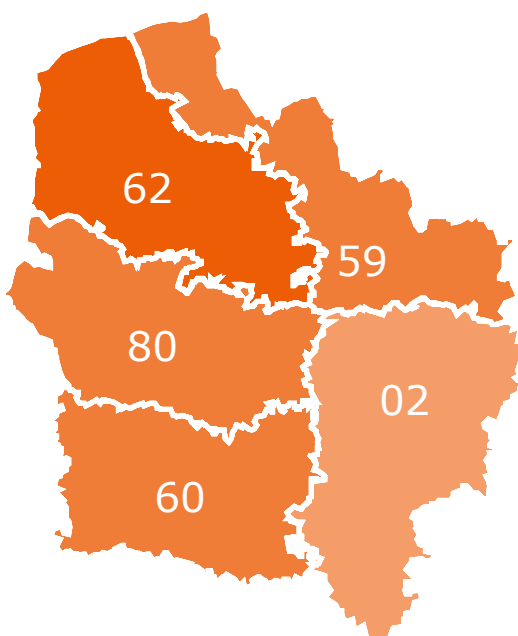
Des informations de fond et des témoignages sur un sujet d'actualité



## Zoom sur

## Un métier ou un risque en particulier

## Diffusion - Distribution



Magazine trimestriel édité par le GISSET pour des  
Services de Santé au Travail des Hauts-de-France

Envoi postal nominatif auprès de 85 000 TPE-PME dans les Hauts-de-France.

Distribution de 8 000 exemplaires auprès des services de Santé au Travail qui interviennent au sein des TPE-PME.

Envoi postal auprès de 800 personnalités et institutionnels (partenaires sociaux, députés, CCI, organismes de prévention).



## Tarifs\* et éléments techniques des emplacements

<b>PLEINE PAGE</b> L 210 mm x H 297 mm + 5 mm de fond perdu	<b>3 900 €</b>
---	----------------

<b>1/2 PAGE</b> L 185 mm x H 120 mm	<b>2 700 €</b>
--	----------------

<b>1/3 PAGE</b> L 185 mm x H 85 mm	<b>2 115 €</b>
---------------------------------------	----------------

<b>1/4 PAGE</b> L 185 mm x H 60 mm	<b>1 375 €</b>
---------------------------------------	----------------

## 4 formats d'emplacements pour vos publicités ou publi-reportages

### Informations techniques :

- Réalisation de l'annonce par vos soins.
- Éléments à nous transmettre : un fichier EPS ou PDF (300dpi/CMJN) ainsi qu'une sortie couleur.
- Envoi des éléments : remise des fichiers et épreuves de contrôle 4 semaines avant parution.

### Emplacements préférentiels, format pleine page :

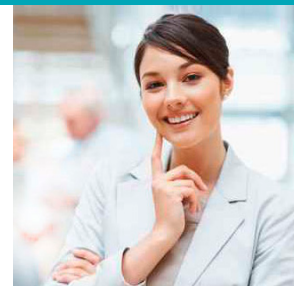
<b>2<sup>ème</sup> de couverture</b>	<b>5 900 €</b>
<b>3<sup>ème</sup> de couverture</b>	<b>5 900 €</b>
<b>4<sup>ème</sup> de couverture</b>	<b>6 500 €</b>

### Profitez de nos tarifs\* dégressifs :

<b>2 parutions</b>	<b>-4%</b>
<b>3 parutions</b>	<b>-7%</b>
<b>4 parutions</b>	<b>-9%</b>

\*Prix unitaire HT - TVA 20%.

**CONTACT : Nathanaëlle Debaene / 03 20 14 07 77 / [entrepriseetsante@nordnet.fr](mailto:entrepriseetsante@nordnet.fr)**  
**Entreprise & Santé - 200 rue du Faubourg de Roubaix 59800 Lille**



## Qui sont nos lecteurs ?

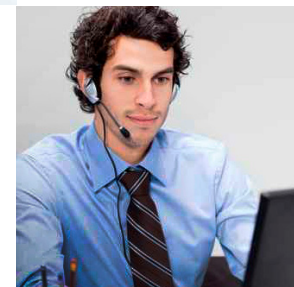
- Chefs d'entreprise, Responsables ou membres de la direction
- Directions des Ressources Humaines
- Assistants de direction
- Responsables QHSE
- Responsables administratif, comptabilité
- Assistants commerciaux
- Infirmières
- Chargés de communication
- ...

## Profil d'entreprises

Tout secteur d'activité  
85 % de nos lecteurs appartiennent  
à des entreprises de TPE - PME



Sur **94 000**  
personnes qui  
reçoivent  
le magazine  
Entreprise & Santé :  
**1 personne sur 2**  
le lit régulièrement  
ou le parcourt  
régulièrement

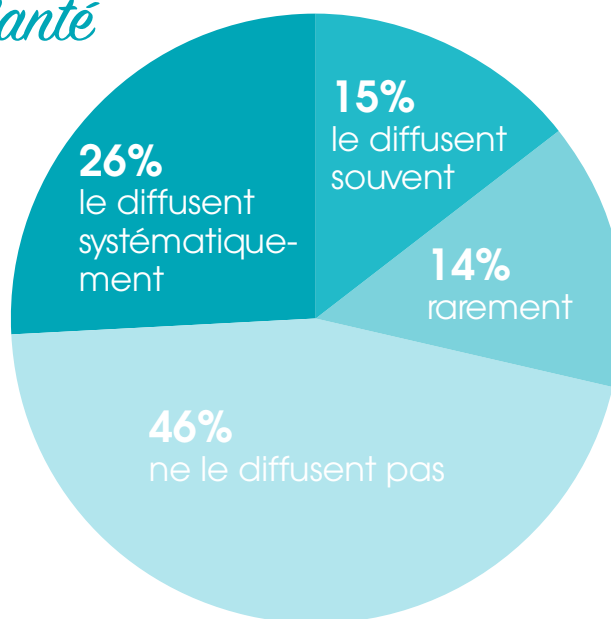


## Que font-ils d'Entreprise & Santé après lecture ?

**Près d'1 personne sur 2  
le conserve**

➤ **36%**  
le conservent systématiquement

➤ **11%**  
le conservent souvent



Soit un taux de circulation de : 47% + 41% =

**88%**

Soit sur la base  
de **94 000**  
distributions :  
**176 720**  
lecteurs

### A qui le transmettent-ils ?

Les fonctions de direction et d'encadrement .....	26%
Les fonctions administratives, juridiques, sociales et comptables .....	23%
Les autres collaborateurs selon les demande internes .....	40%
Le CHSCT : Comité d'Hygiène, de Sécurité et des Conditions de Travail .....	10%

## Ce qu'apprécient les lecteurs d'Entreprise & Santé

Adjectifs associés au magazine :

INTÉRESSANT INFORMATIF ACCESSIBLE SYNTHÉTIQUE  
LIEN PRATIQUE COMPLET SYMPATHIQUE SÉCURITÉ PERTINENT  
DIVERSIFIÉ PRÉVENTION INFORMEL UTILE CENTRE D'INTÉRÊT  
PRIORITÉ BIEN OBLIGATOIRE FINANCE IMAGE MÉDECINE  
INDISPENSABLE PROFESSIONNEL IMPORTANT  
COMPLÉMENTAIRE LUDIQUE  
LISIBLE COLORE SIMPLE COHÉSION AMÉLIORATION CLAIR

### Mais aussi...



**99%**

pensent qu'Entreprise & Santé est un magazine en phase avec l'actualité (Burn out, pénibilité, bien-être...)



**95%**

estiment que le magazine rend une information complexe plus accessible



**59%**

considèrent avoir des informations spécifiques à son secteur d'activité



**88%**

y découvrent l'ensemble des prestations des services de santé au travail



**41%**

estiment apprendre des choses qu'ils ne savaient pas

**Une notation du fond  
et de la forme du magazine  
par les lecteurs comprise  
entre 7,6/10 et 8,6/10**

\* sur la base des lecteurs du magazine

### En conclusion

Entreprise & santé apparaît comme :

- Un magazine utile
- Un support moderne
- Un magazine agréable et accessible
- Il est en phase avec l'actualité
- Il apporte des informations spécifiques à son secteur d'activité
- Il présente un bon équilibre entre témoignages et articles de fond